

Protezione Ambientale e produzione di energia elettrica

Mátrai Erőmű Zrt.



 **Legjobb
Munkahely**
Világgazdaság - Hewitt Felmérés 2009

BUSINESS ^{2x}
Superbrands


Mátrai Erőmű ZRt.

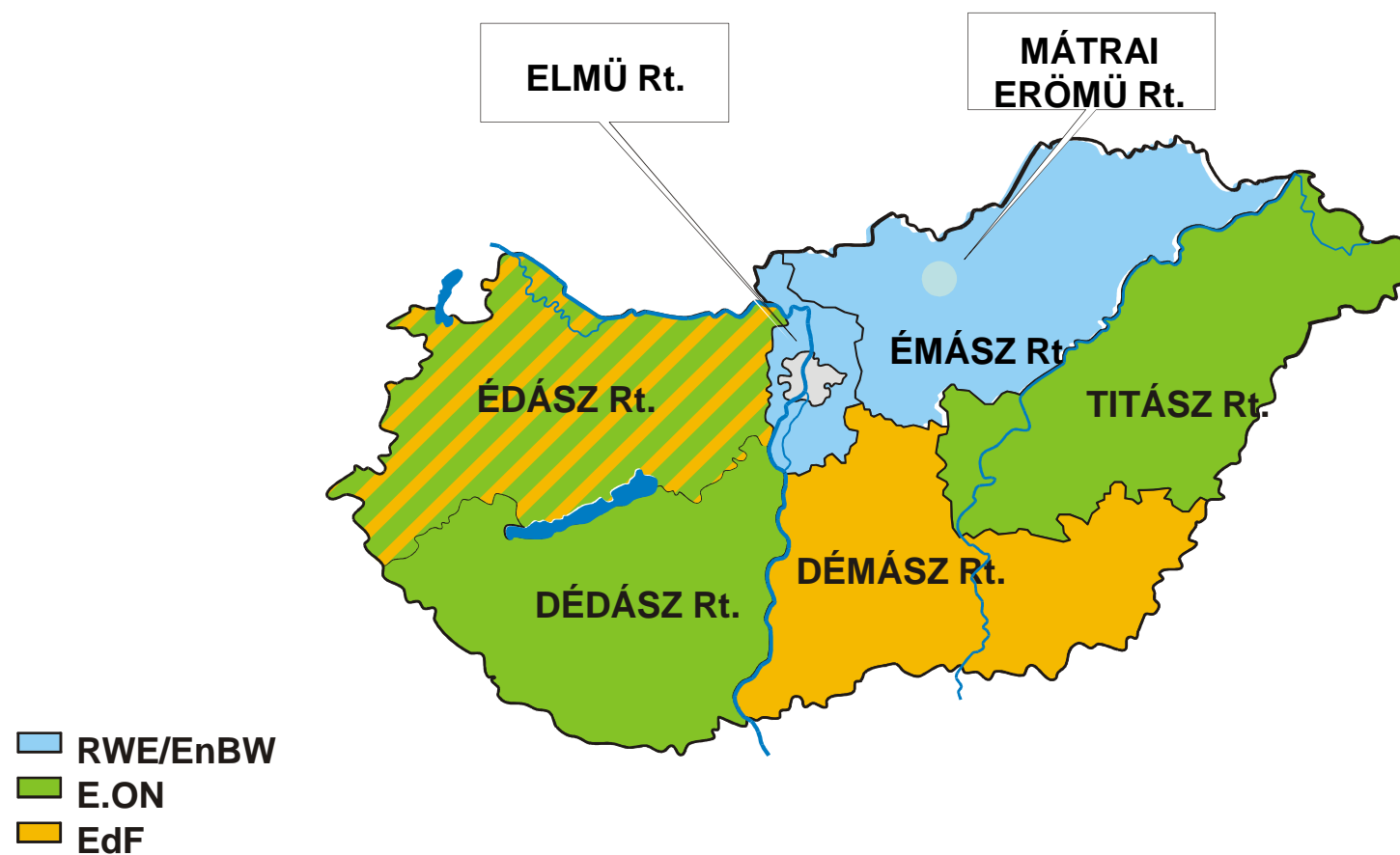
Telephely: H-3271 Visonta, Erőmű U. 11.

E-mail: matra@mert.hu | Telefon: 37/334-000 | Fax: 37/334-016

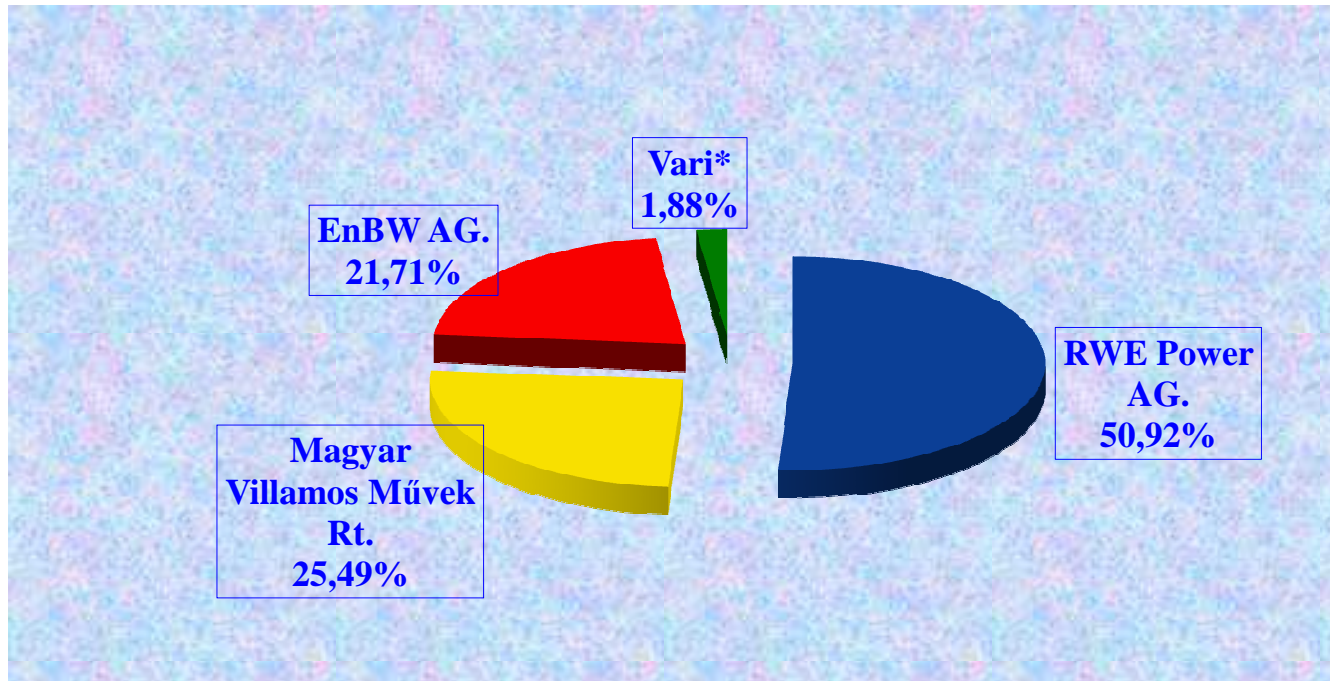
Matrai Erömu Zrt



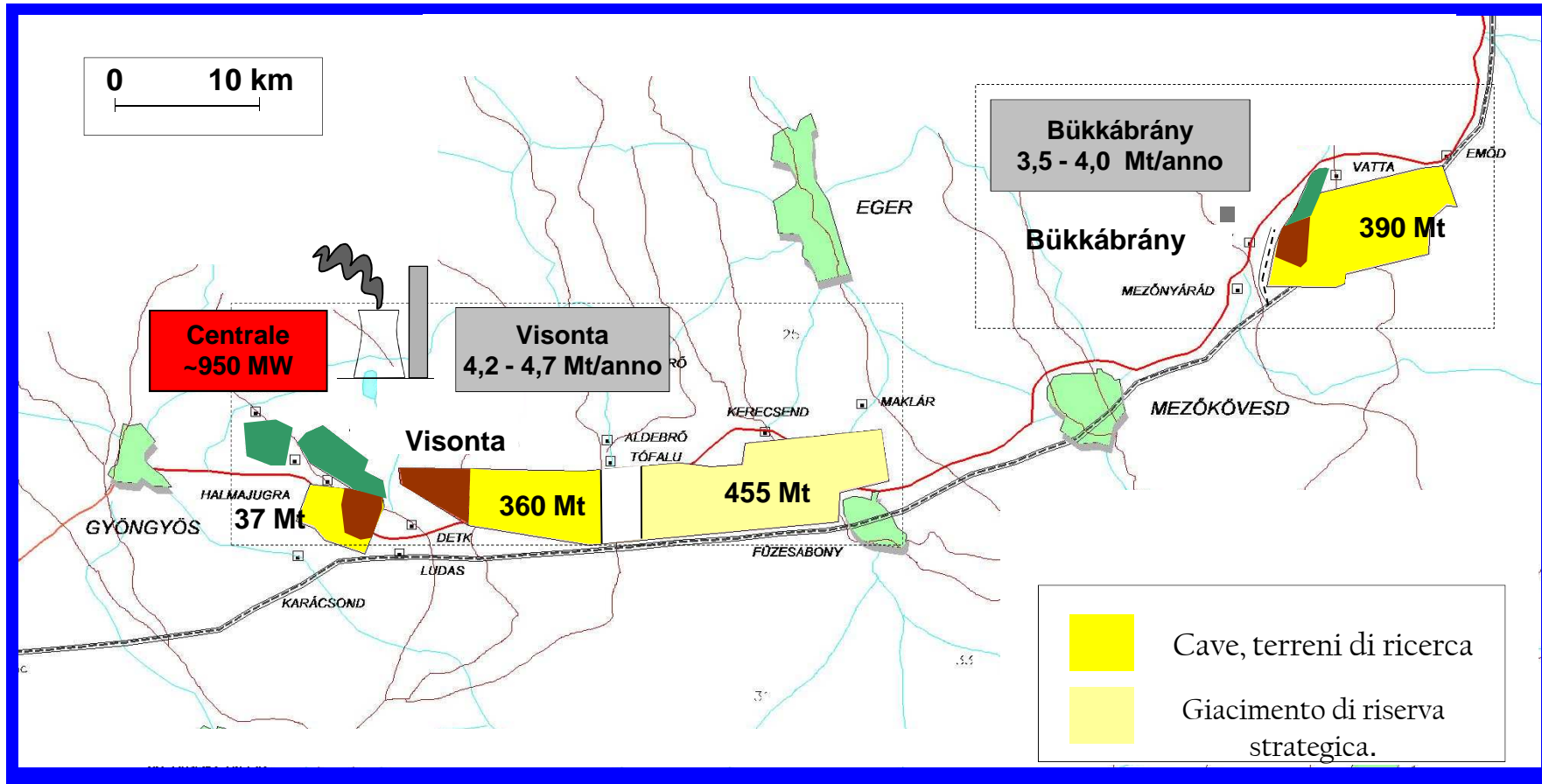
Posizione e zona di competenza della Centrale Matrai



Ripartizione Quote Societarie



Il principale interesse di Matrai è l'utilizzo dei propri giacimenti di lignite per aumentare l'indipendenza energetica del paese.



Giacimenti a disposizione di Matrai: ~ 800 Mt.
Esistenza di altri giacimenti non ancora stimati.
Utilizzo di lignite odierno ~ 8,2 Mt/anno.

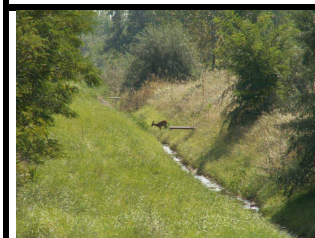
Negli ultimi 10 anni Matrai ha investito più di 350 milioni di euro per il controllo e la protezione ambientale.



Inizialmente lo sforzo principale è stato quello di eliminare le polveri dai fumi tramite filtri a manica, successivamente, primi in Europa Centrale, è cominciata la costruzione del desolforizzatore.








L'agenzia di controllo per la qualità dell'ambiente, coadiuvata dall'organo di controllo e verifica ANTSZ, controlla continuamente le emissioni, monitorando la zona in un raggio di 15 km dalla centrale stessa, rilevando valori inferiori rispetto a quanto riscontrato nei pressi della vicina autostrada o della prima periferia della città Gyongyos, sita a 8 km dalla centrale.



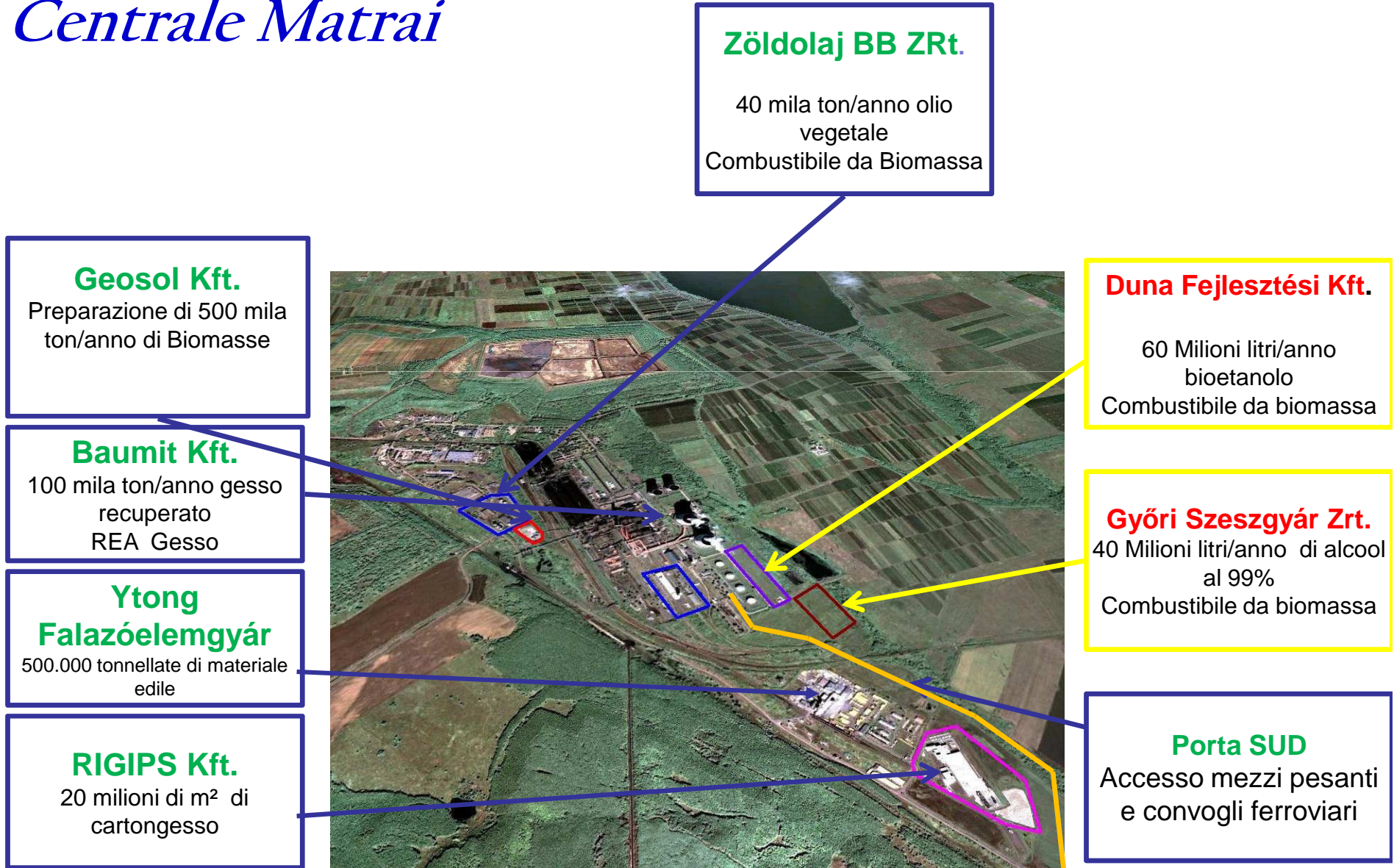
Il materiale risultante dalla co-generazione in gran parte viene recuperato in edilizia. La parte rimanente, attraverso un sistema di filtraggio finisce nelle cassette di recupero dove vengono stoccate anche le scorie che non possono essere recuperate diversamente.

Nel futuro di Matrai inoltre è allo studio un sistema che permetta di utilizzare quanta meno acqua possibile nel suo processo industriale, creando un ciclo chiuso di produzione.

Lo sviluppo e l'integrazione di Matrai nell'agricoltura e nell'industria

	Dal de-solfonizzatore viene recuperato un gesso. Con questo gesso l'azienda Rigips produce 20 milioni di m ² di cartongesso venduto in tutta Europa.
	Altro utilizzo del gesso è presso l'azienda Baumit come aggregante. La rimanenza viene riutilizzata come materia prima secondaria in cementificio.
	Le ceneri e il gesso vengono riutilizzate in maggior quantità come materia prima secondaria nel campo dell'edilizia. Successivi utilizzi sono le costruzioni stradali e la ricopertura e chiusura delle cave e delle miniere.
	Matrai riceve annualmente 500.000 tonnellate di rifiuto da biomassa di vario genere e circa 60.000 tonnellate di rifiuto CDR, dosati direttamente nelle caldaie da un impianto costruito ad hoc per tale operazione.
	La centrale inoltre lavora lo scarto dell'impianto di biodiesel da colza della società petrolifera MOL.

Parco Industriale della Centrale Matrai



Piano di sviluppo a lungo termine di Matrai per la produzione di energia elettrica



Un gruppo di ingegneri della centrale hanno sviluppato la prima parabola di 50 m² per la produzione di 40kWh termici e 12,5 kW elettrici dall'energia del sole.



Produzione di biomassa a basso costo e facile produzione in circa 100.000 ettari di proprietà dell'impianto, anche e soprattutto prodotti su terreni recuperati dopo l'estrazione della lignite.








Utilizzo di rifiuti comunali selezionati con codice CER 191210 e 191212, trasformati in CDR. Lo scopo è di recuperare le circa 100/120 mila tonnellate di questa tipologia di materiale che viene prodotta nella zona a nord-est dello stato ungherese. Inoltre è allo studio la fattibilità di inserire e tra i blocchi IV e V attualmente dedicati al recupero di tali materiali, anche un impianto di pirolisi.



Inserimento di turbine eoliche verticali sopra le torri di raffreddamento dei fumi per sfruttare i cambiamenti e le forze dei venti che l' si vengono a formare.

Il programma di utilizzo di biomasse della centrale Matrai

	Utilizzo di biomasse provenienti dalle culture limitrofe quali vinacce, paglia e compost da fungaie.
	Riutilizzo di circa 200.000 tonnellate/anno di scarto proveniente dalla produzione di bioetanolo e biodiesel.
	Rifiuti comunali selezionati con contenuto medio di biomassa tra il 50% e il 60%, con punte anche dell'80%.
	Contratti di acquisto a lungo termine di biomassa prodotta da piantumazioni, soprattutto se derivanti da terreni sovrastanti ex cave ricoltivate, o da terreni non atti alle coltivazioni tradizionali.
	Bioreattore ad Alghe. I fumi con alto contenuto di anidride carbonica vengono in parte deviati all'interno di bioreattori che producono biomasse, quali le "alghe".

Emissioni reali rilevate durante la co- generazione con CDR (CDR in quantità del 20% su base di lignite)

- Limiti secondo aut.ne
- Rilevazioni

